

PACKLISTE

Toyota Land Cruiser J12 Modell 2003	Stoßfängerschutz vorne	Edelstahl poliert	<u>Art.-Nr.</u> 1764081
--	-------------------------------	-------------------	----------------------------

Lieferumfang:

<u>Anzahl</u>	<u>Bezeichnung</u>	<u>Art.-Nr.</u>
1 St.	Stoßfängerschutz vorne rechts	1764081.1
1 St.	Stoßfängerschutz vorne links	1764081.2

Normteile:

<u>Anzahl</u>	<u>Bezeichnung</u>	<u>DIN-Nr.</u>
4 St.	Sechskantmutter M4 selbstsichernd	985 A2
4 St.	Scheibe Ø 4,3	9021 A2

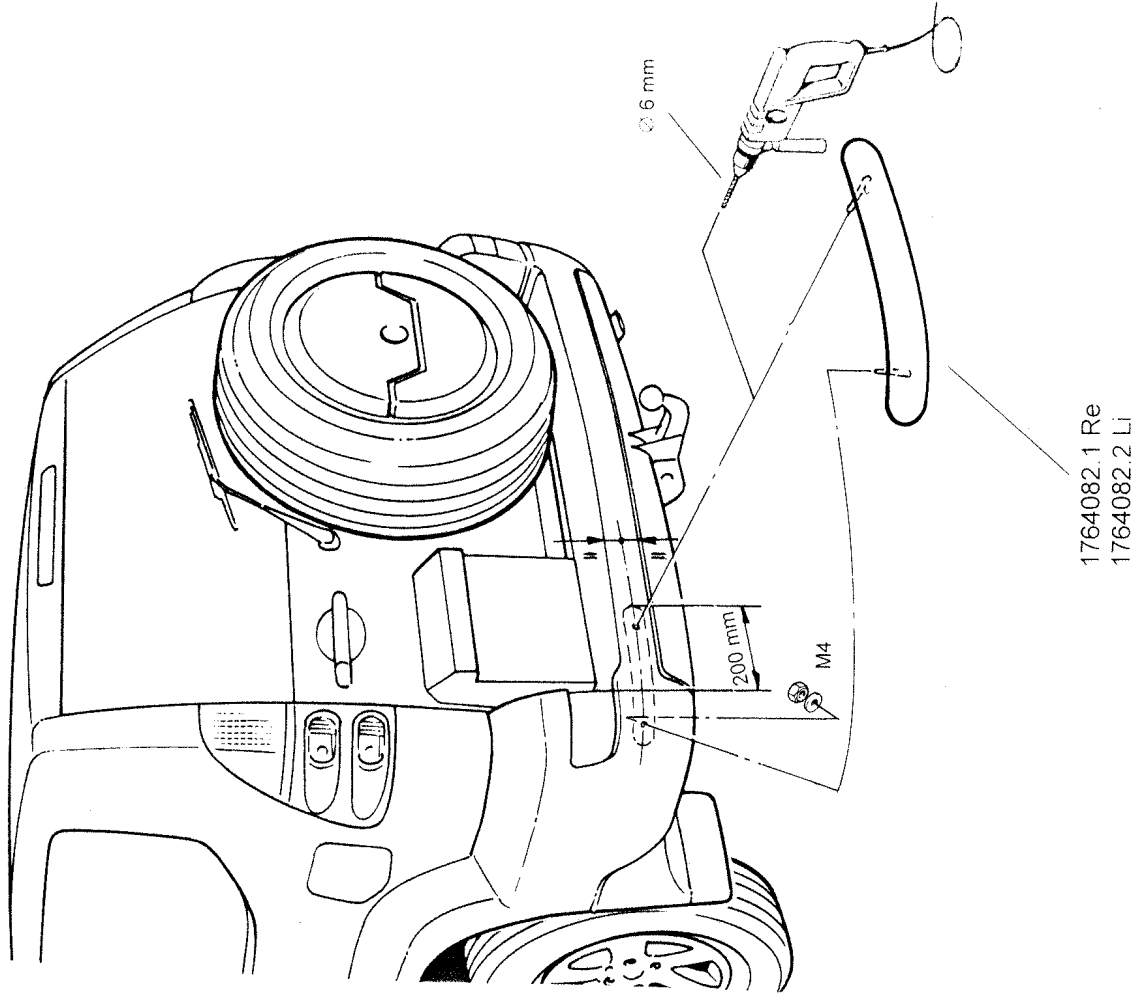
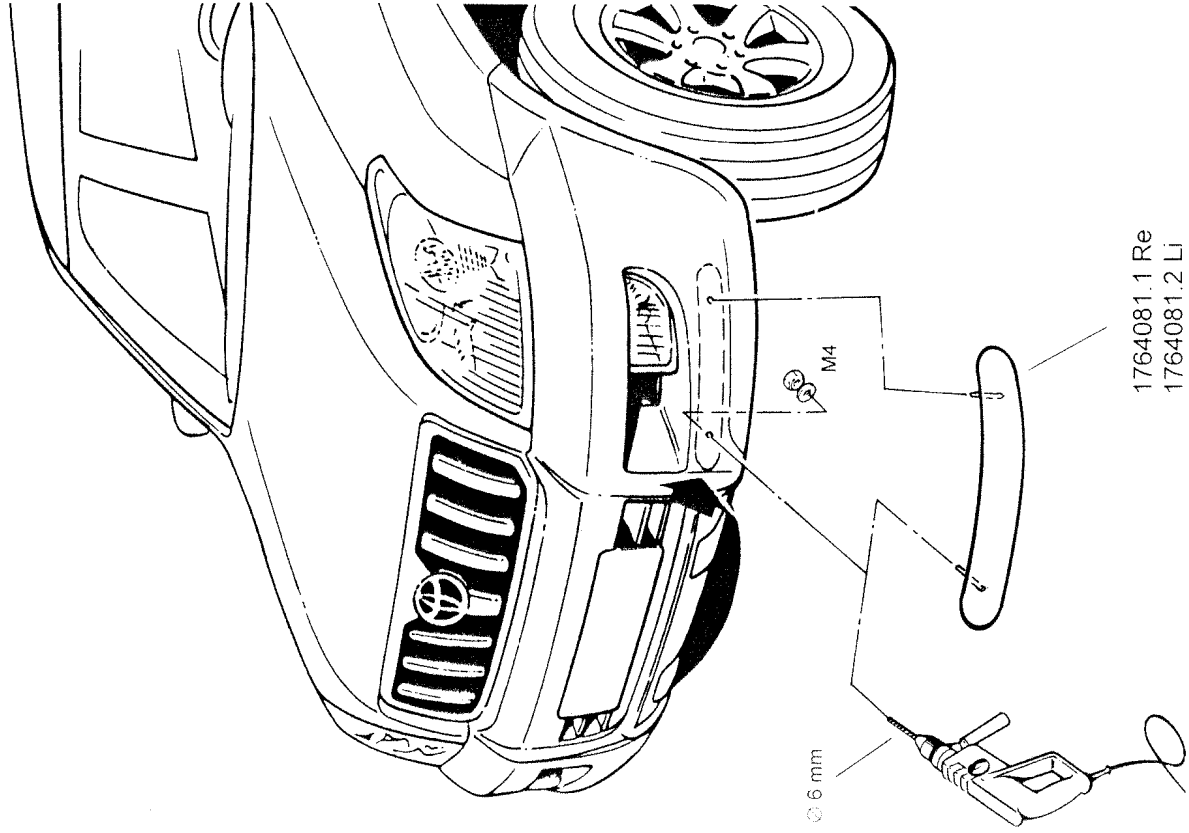
Toyota Land Cruiser J12 Modell 2003	Stoßfängerschutz hinten	Edelstahl poliert	<u>Art.-Nr.</u> 1764082
--	--------------------------------	-------------------	----------------------------

Lieferumfang:

<u>Anzahl</u>	<u>Bezeichnung</u>	<u>Art.-Nr.</u>
1 St.	Stoßfängerschutz hinten rechts	1764082.1
1 St.	Stoßfängerschutz hinten links	1764082.2

Normteile:

<u>Anzahl</u>	<u>Bezeichnung</u>	<u>DIN-Nr.</u>
4 St.	Sechskantmutter M4 selbstsichernd	985 A2
4 St.	Scheibe Ø 4,3	9021 A2



ANTEC Fahrzeugtechnik GmbH
 Herrschinger Str. 54, D-82266 Inning
 Tel. +49 (0 8143) - 93 20 0
 Fax +49 (0 8143) - 93 20 49

MONTAGEANLEITUNG
 Toyota Land Cruiser J12
 Modell 2003

Stoßfängerschutz vorne
 Stoßfängerschutz hinten

Edelstahl poliert / Stahl schwarz
 Edelstahl poliert / Stahl schwarz

1764081 / 1765081
 1764082 / 1765082

Revision 2: 10.9.2003